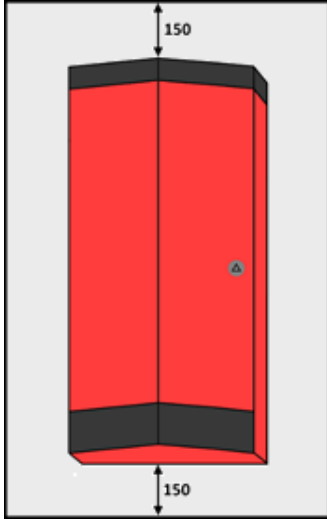


MEKANİK ÖZELLİKLER



PANEL ALTI VE ÜSTÜ BOŞ ALAN

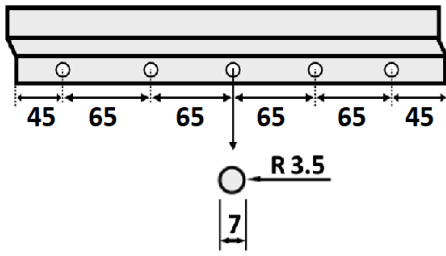
Kutunun altında ve üstünde en az 150 mm boş bırakılmalıdır.

Bu, içerisinde yer alan elektronik parçaların hava sirkülasyonu için gereklidir.

Kutu üstündeki havalandırma deliklerini asla kapatmayınız.

Cihazın içerisine su veya herhangi bir sıvı girmeyeceğinden emin olunuz.

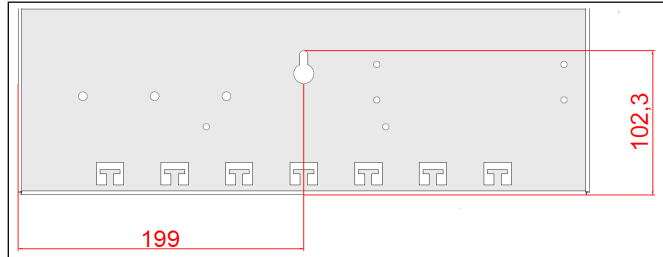
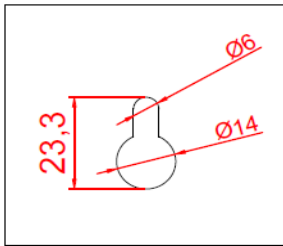
Duvar Adaptörü



Cihaz, duvar askı adaptörü ile duvara tutturulmalıdır.

Bu yüzden önce askı duvara sabitlenmelidir.

Duvar adaptörü vida merkezinden, kumanda panelinin üstüne olan mesafe 57 mm'dir.



Kutu duvar adaptörüne asıldıktan sonra, bir vidayla iç plakadan panel duvara sabitlenmelidir.